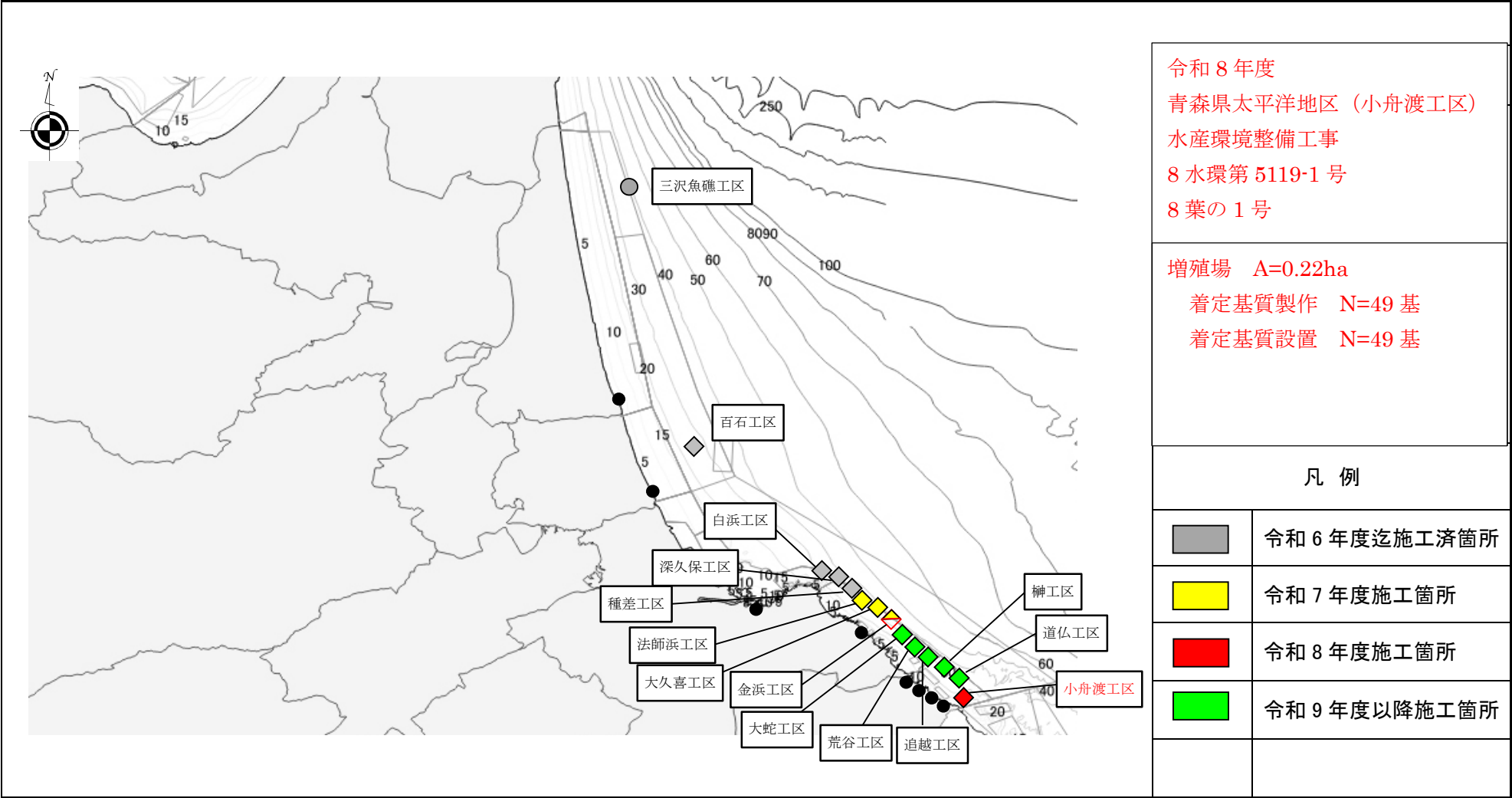


事業名	水産環境整備事業		地区名	青森県太平洋地区
整備対象漁場名	所管	事業主体名	関係市町村名	施工場所
太平洋南部漁場	本土	青森県	三沢市、おいらせ町、八戸市、階上町	三沢市大字三沢地先、おいらせ町東下川原地先 八戸市大字鮫町・金浜地先、階上町大字道仏地先



設置位置図(小舟渡工区)

S=1:1500

小舟渡工区(藻場) 0.5ha

増殖場 A=0.22ha  
着定基質製作 N=49基  
着定基質据付 N=49基

【計画位置座標値】

点 名	X座標	Y座標	北緯	東経
①	50952.102	71903.871	40° 27′ 20.893″	141° 40′ 51.969″
②	51012.646	71824.281	40° 27′ 22.881″	141° 40′ 48.616″
③	51052.441	71854.553	40° 27′ 24.161″	141° 40′ 49.917″
④	50991.897	71934.142	40° 27′ 22.174″	141° 40′ 53.270″

令和8年度

青森県太平洋地区(小舟渡工区)  
水産環境整備工事

8 葉 の 内 2 号

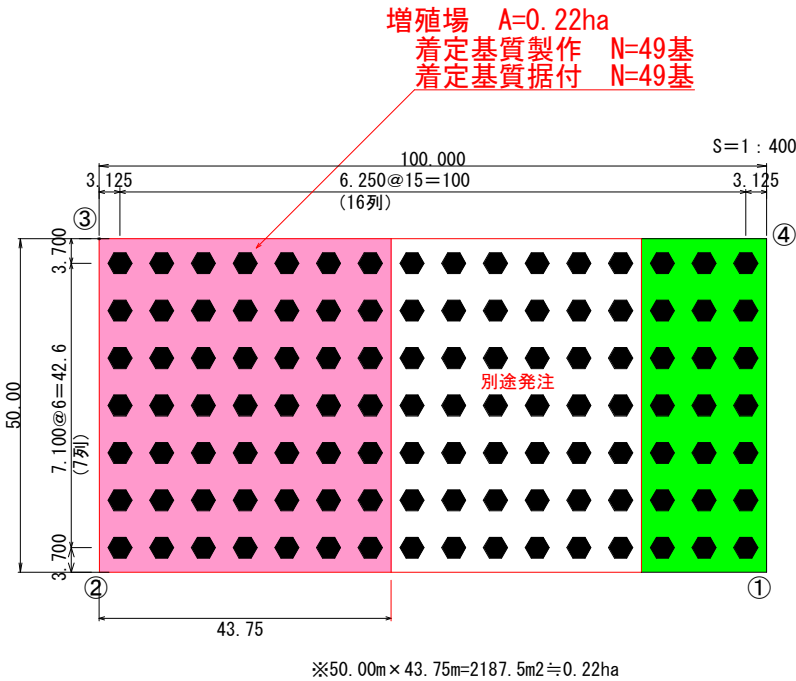
設置位置図(小舟渡工区)

縮尺 S=1:1500

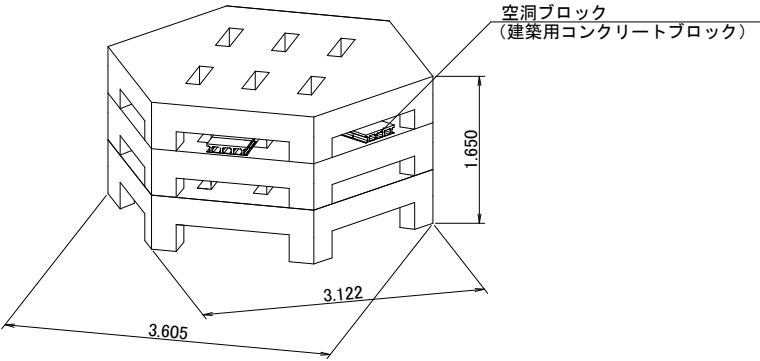
青 森 県

8水環 第5119-1号

詳細平面図(小舟渡工区)



セル550(B)(KB1)3段型 姿図  
S=1:30



【計画位置座標値】

点 名	X座標	Y座標	北緯	東経
①	50952.102	71903.871	40° 27′ 20.893″	141° 40′ 51.969″
②	51012.646	71824.281	40° 27′ 22.881″	141° 40′ 48.616″
③	51052.441	71854.553	40° 27′ 24.161″	141° 40′ 49.917″
④	50991.897	71934.142	40° 27′ 22.174″	141° 40′ 53.270″

【基数表】

着定基質	全体基数
セル550(B)(KB1)3段型	112基

セル550(B)(KB1)3段型 諸元

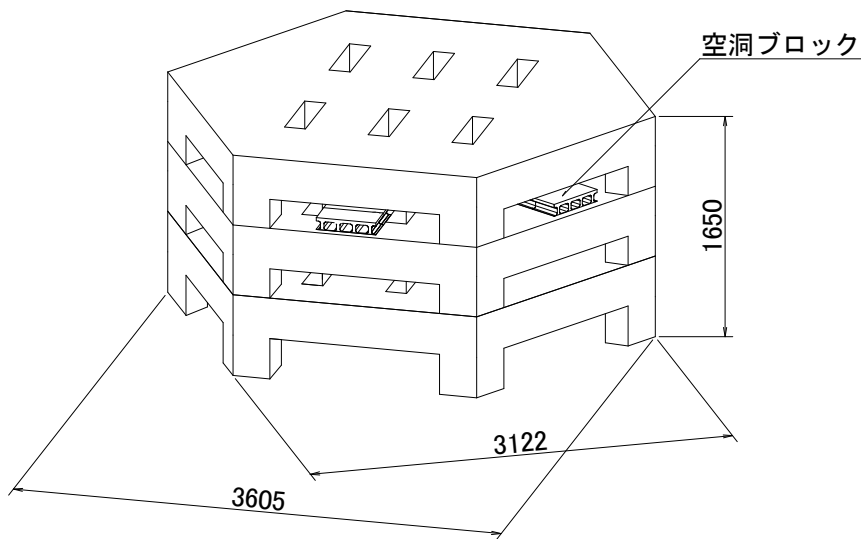
名称	仕様	単位	ブロック (1個当たり)	着定基質 (1基当たり)	備考
重量		t	6.22	19.04	
コンクリート	21-8-25(20)W/C≦55%	m3	2.66	7.98	
型枠	鋼製	m2	15.97	47.91	
鉄筋	D10 SD295	kg	106.54	319.62	
	D13 SD295	kg	18.36	55.08	
転置用インサート	メーカー販売品	組	4	12	
空洞ブロック	基本型C種(150*190*390)	個		22	空洞ブロックは2段目に 22番使用
アンカーボルト	メーカー販売品	組		6	インサートを含む

令和8年度
青森県太平洋地区(小舟渡工区)
水産環境整備工事
8葉の内3号
詳細平面図・姿図(小舟渡工区)
縮尺 図示
青森県
B水理 第5119-1号

# セル550(B)(KB1)3段型 本体一般図

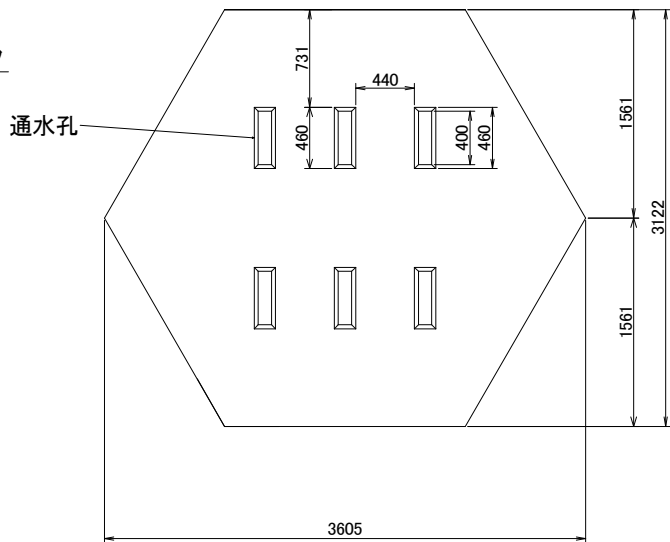
(S=1:20)

姿図

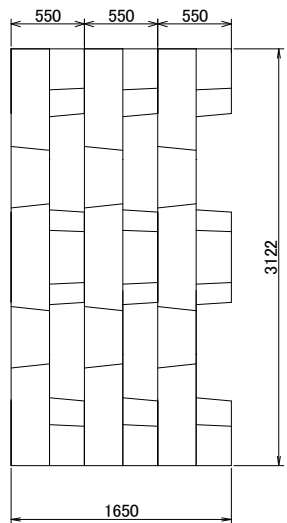


空洞ブロックを2段目に22個使用

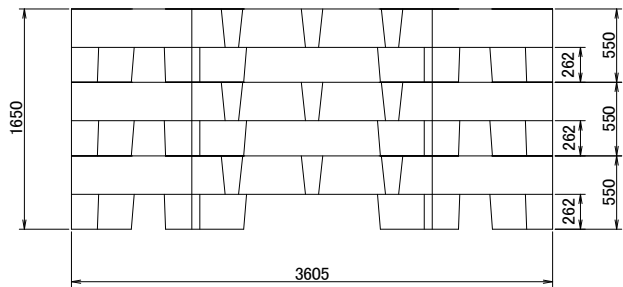
平面図



側面図



正面図



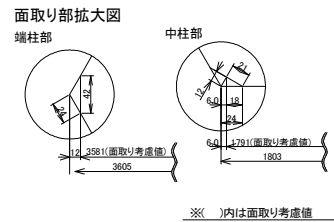
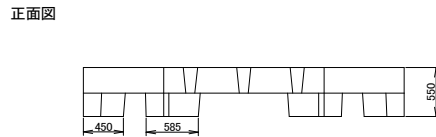
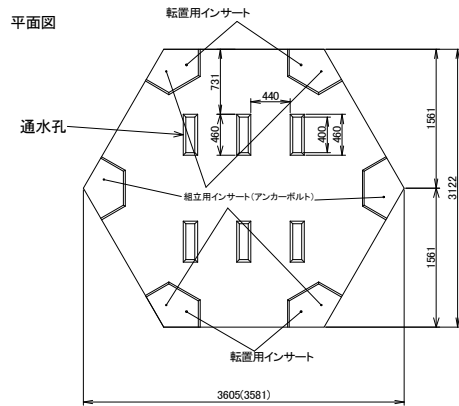
諸 元	単 位	数 量
長さ×幅×高さ	mm	3605x3122x1650
質 量	t	19.04
海藻着生面積	m2	38.19
ヤリイカ産卵面積	m2	20.64

※質量は空洞ブロックを含む。

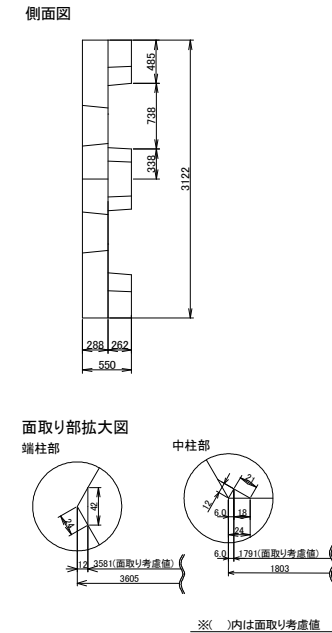
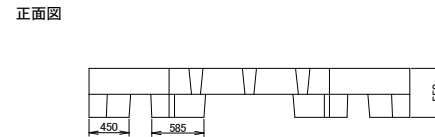
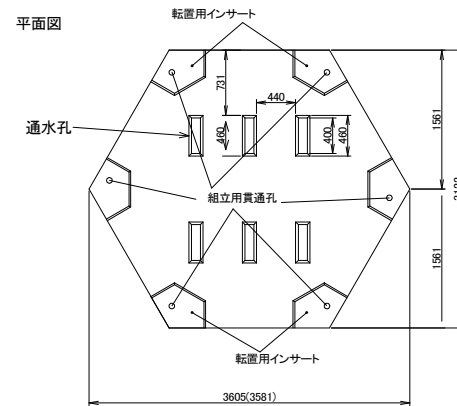
令和 8 年 度
青森県太平洋地区(小舟渡工区)
水産環境整備工事
8 葉 の 内 4 号
セル550(B)(KB1)3段型 本体一般図
縮 尺 1 : 20
青 森 県
8 水 理 第5119-1号

## 各段構造図 (S=1:30)

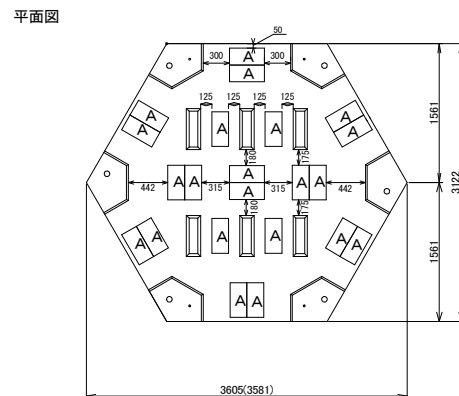
セル550(B)(1段目) 構造図



セル550(B) (2-3段目) 構造図



空洞ブロック位置(2段目)



A:空洞ブロック  
計 22個

空洞ブロック

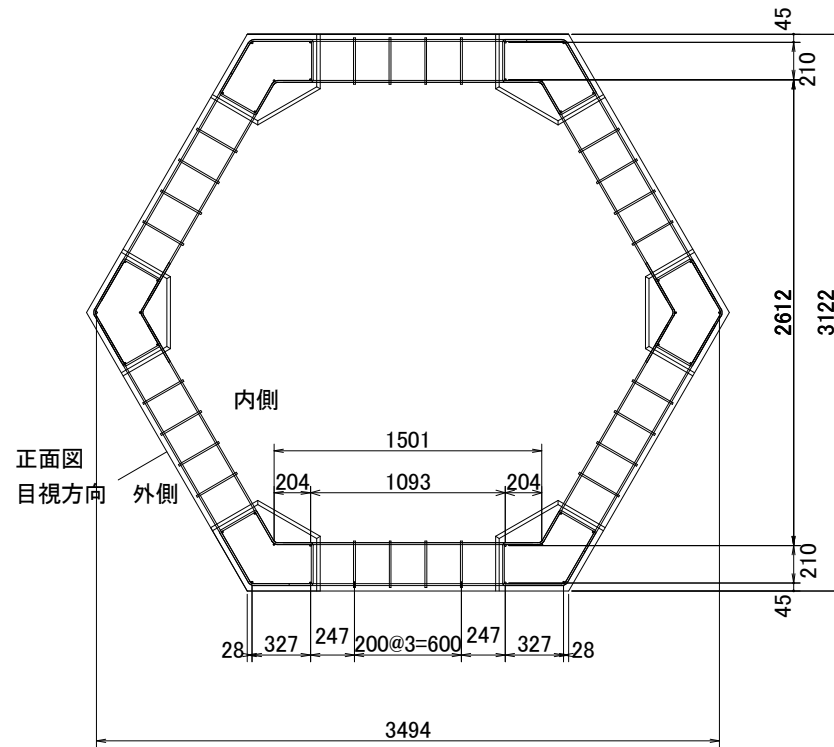
種 類	数 量	備 考	質 量(kg/個)
基本型・C種	22	150mm x 190mm x 390mm	18

※建築用コンクリートブロック

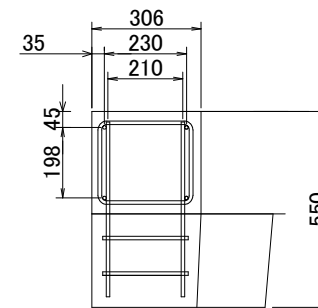
令和 8 年度	
青森県太平洋地区(小舟渡工区) 水産環境整備工事	
8 葉 の 内 5 号	
各段構造図	
縮尺	1 : 30
青 森 県	
8 水環	第5119-1号

# セル550(B)配筋図(s=1:15)

平面図



梁部拡大図 (s=1:30)



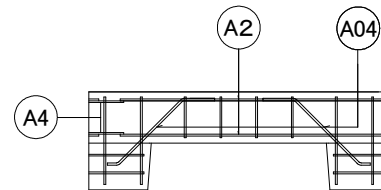
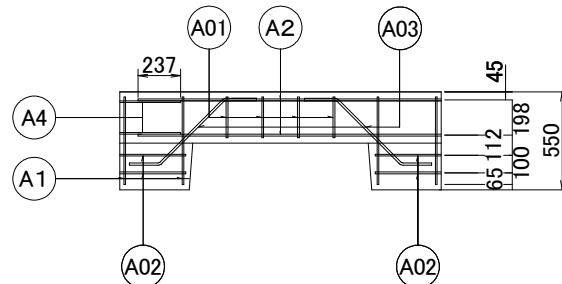
正面図

外面図

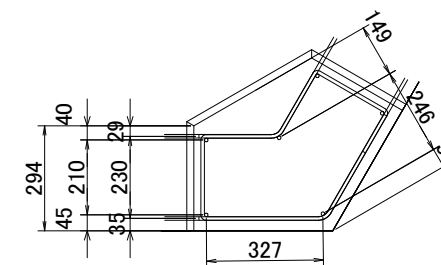
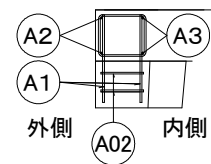
内面図

断面図

柱部拡大図 (s=1:30)



寸法は、鉄筋の中心からの距離  
規格:SD295



令和 8 年度
青森県太平洋地区(小舟渡工区)
水産環境整備工事
8 葉 の 内 6 号
セル550(B)配筋図
縮尺 1 : 15
青 森 県
8水環 第5119-1号

セル550(B)加工筋図 (S=1:20)

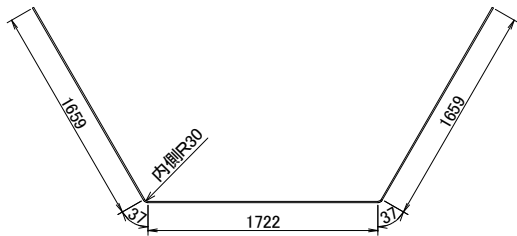
Ⓐ1 36-D10×490



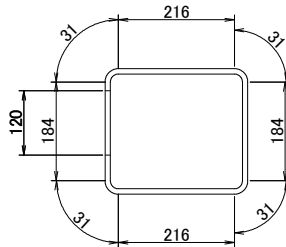
Ⓐ4 8-D10×637



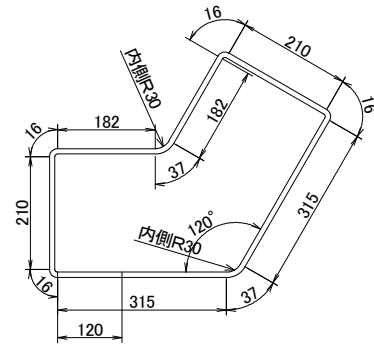
Ⓐ2 4-D10×5,114



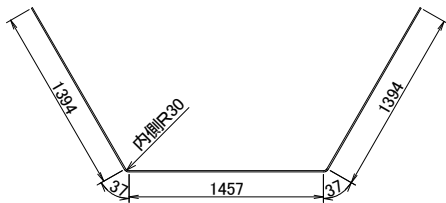
Ⓐ01 24-D10×1,044 (S=1:5)



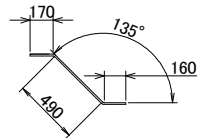
Ⓐ02 12-D10×1,672 (S=1:5)



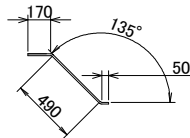
Ⓐ3 4-D10×4,319



Ⓐ03 12-D13×820



Ⓐ04 12-D13×710

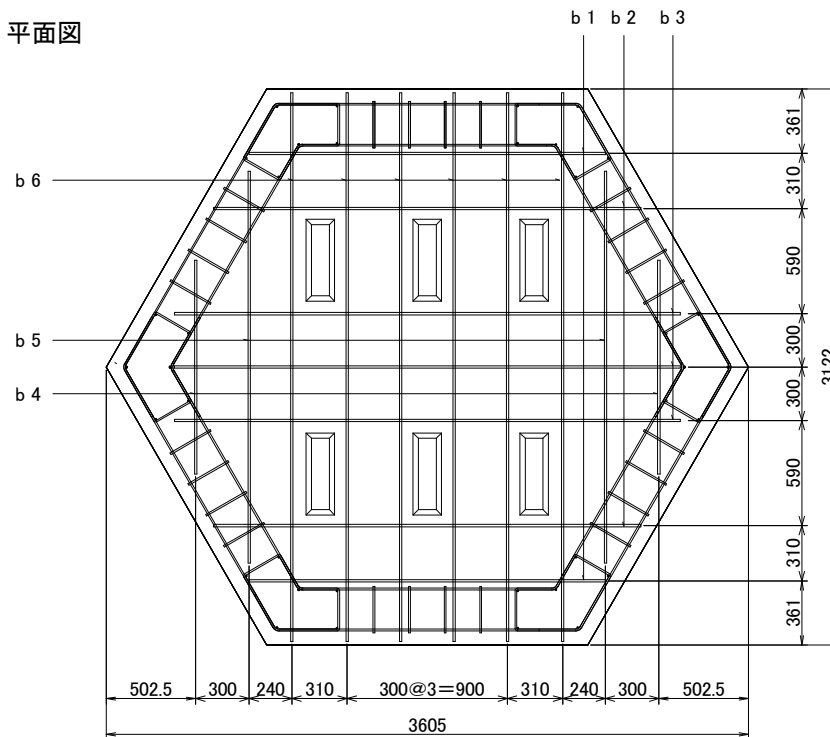


記号	名 称	径 (mm)	長さ (m)	本数 (本)	単位質量 (kg/m)	1本当質量 (kg)	質量 (kg)
A1	柱 筋	D10	0.490	36	0.56	0.27	9.72
A2	外梁筋	D10	5.114	4	0.56	2.86	11.44
A3	内梁筋	D10	4.319	4	0.56	2.42	9.68
A4	連結筋	D10	0.637	8	0.56	0.36	2.88
A01	上梁帯筋	D10	1.044	24	0.56	0.58	13.92
A02	柱帯筋	D10	1.672	12	0.56	0.94	11.28
A03	外ハンチ筋	D13	0.820	12	0.995	0.82	9.84
A04	内ハンチ筋	D13	0.710	12	0.995	0.71	8.52
径別	(D10)58.92kg+(D13)18.36kg				本体部 77.28kg		
	(D10)47.62kg: 重錘部				重錘部との総計 124.90kg		

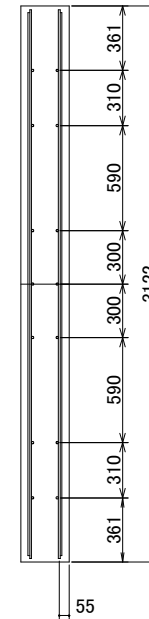
令 和 8 年 度
青森県太平洋地区(小舟渡工区) 水産環境整備工事
8 葉 の 内 7 号
セル550(B)加工筋図
縮尺 1 : 20
青 森 県
8 水環 第5119-1号

# セル550(B)重錘部配筋図 (S=1:15)

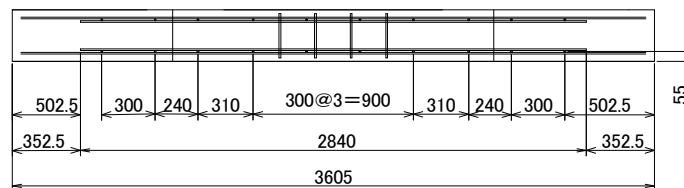
平面図



側面図



正面図



鉄筋質量表

記号	名称	径	長さ (m)	単位質量 (kg/m)	1本当り質量 (kg)	本数 (本)	質量 (kg)
b 1	横 筋	D10	2.000	0.56	1.12	4	4.48
b 2	横 筋	D10	2.400	0.56	1.34	4	5.36
b 3	横 筋	D10	2.840	0.56	1.59	6	9.54
b 4	縦 筋	D10	1.200	0.56	0.67	4	2.68
b 5	縦 筋	D10	2.200	0.56	1.23	4	4.92
b 6	縦 筋	D10	3.079	0.56	1.72	12	20.64
(D10) 47.62kg							合計 47.62kg

寸法は鉄筋の中心からの距離  
規格:SD295

令和 8 年 度
青森県太平洋地区(小舟渡工区) 水産環境整備工事
8 葉 の 内 8 号
セル550(B)重錘部配筋図
縮尺 1 : 15
青 森 県
B水環 第5119-1号